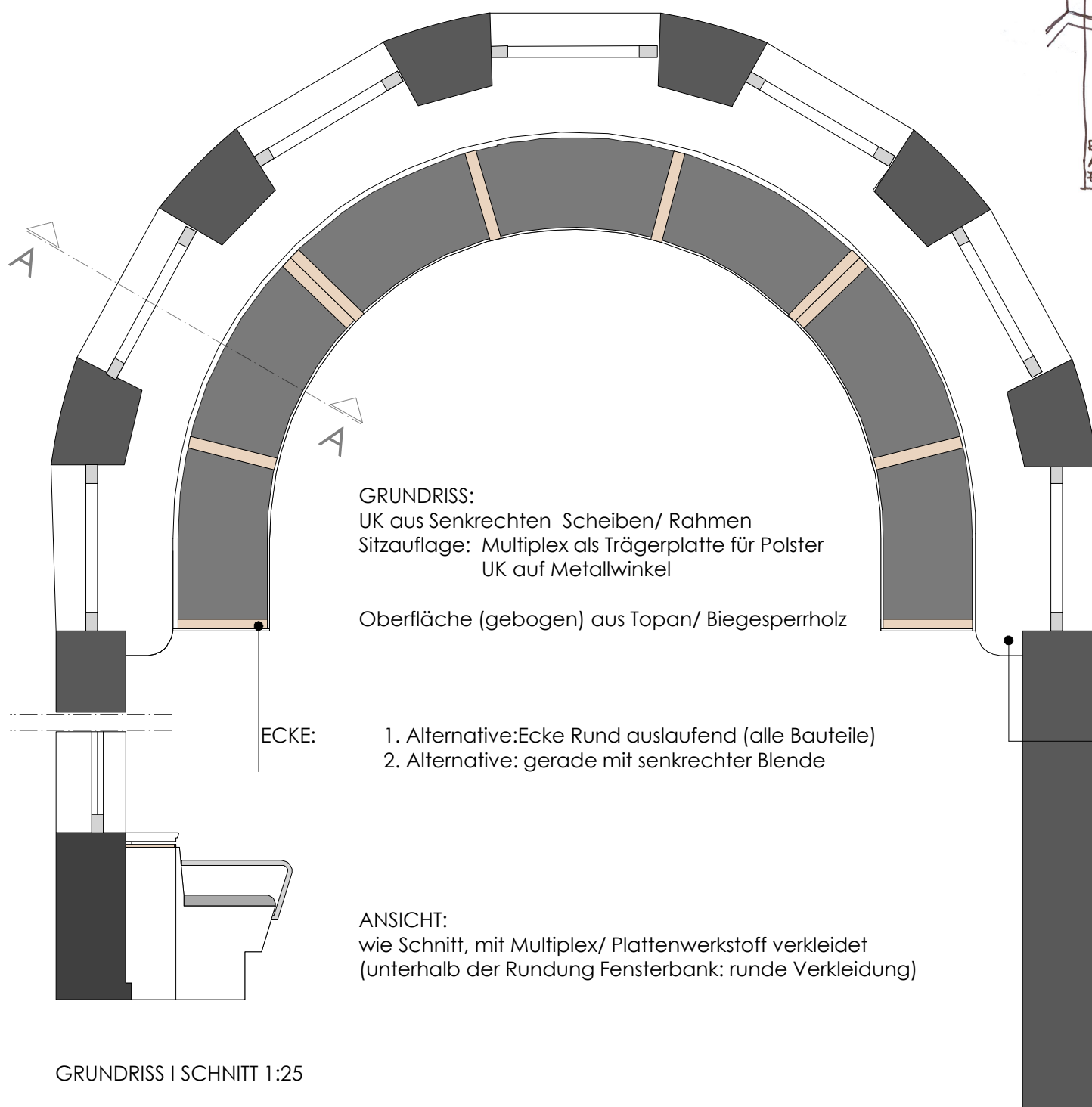
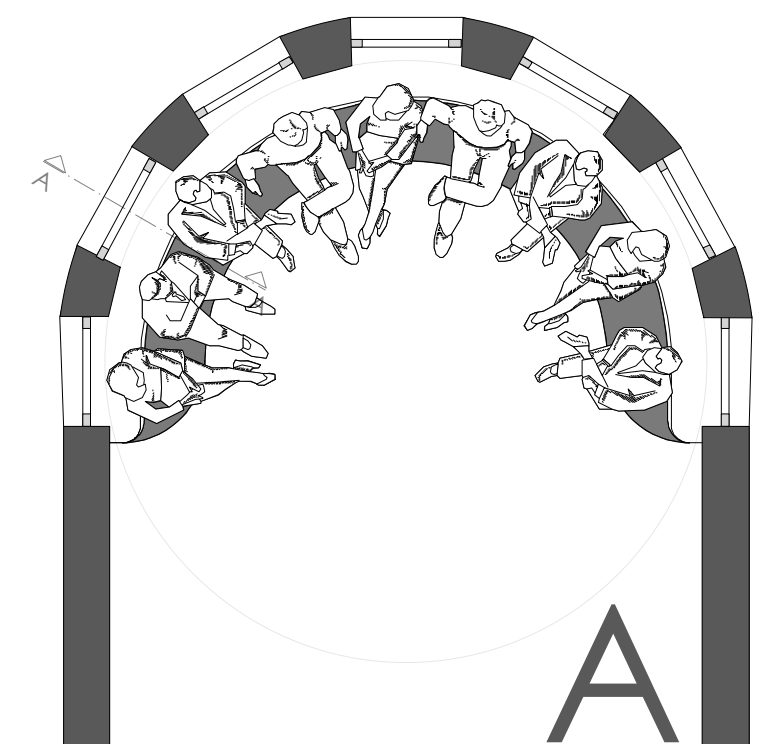
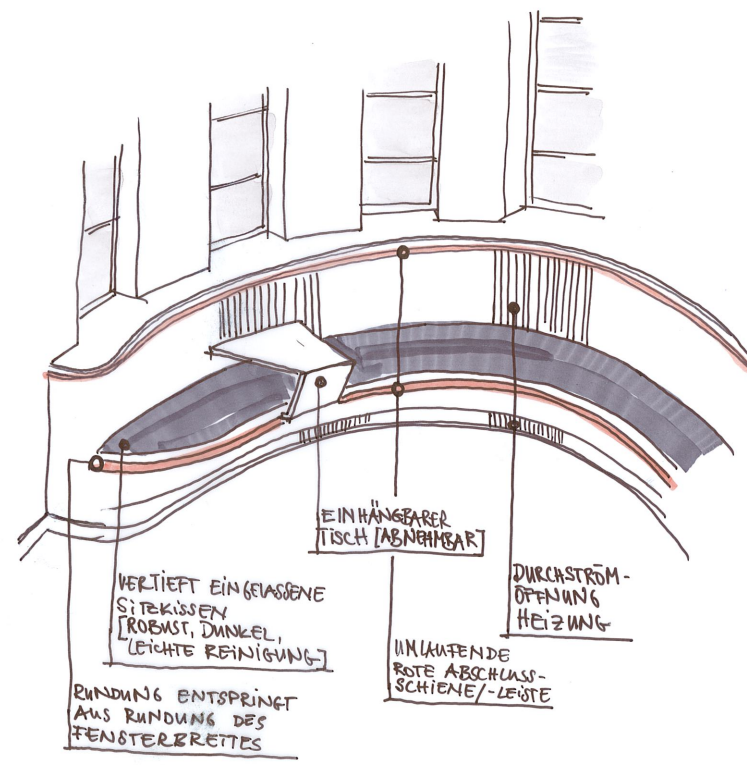


MÖBLIERUNG BARLACH ATELIERHAUS DAS FERN-SEH-ZIMMER

Die Dimensionierung aller Holz- oder Holzwerkstoffteile erfolgt durch Tischler



GRUNDRISS:
UK aus Senkrechten Scheiben/ Rahmen
Sitzauflage: Multiplex als Trägerplatte für Polster
UK auf Metallwinkel

Oberfläche (gebogen) aus Topan/ Biegesperholz

ECKE:
1. Alternative: Ecke Rund auslaufend (alle Bauteile)
2. Alternative: gerade mit senkrechter Blende

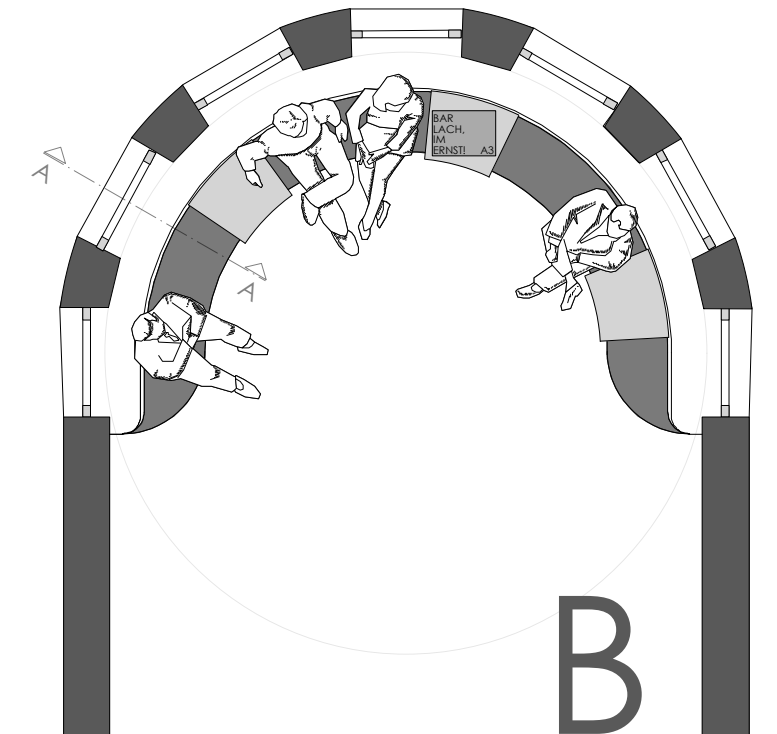
ANSICHT:
wie Schnitt, mit Multiplex/ Plattenwerkstoff verkleidet
(unterhalb der Rundung Fensterbank: runde Verkleidung)

GRUNDRISS I SCHNITT 1:25

VORZUGSVARIANTE:
1. Variante: Ecke rund auslaufend
dargestellt in Grundriss M 1:50
Skizze (siehe oben)

ALTERNATIV:
2. Variante: Ecke gerade mit
senkrechter Blende
dargestellt in Grundriss/ Schnitt M1:25
und Wandabwicklung M1:25

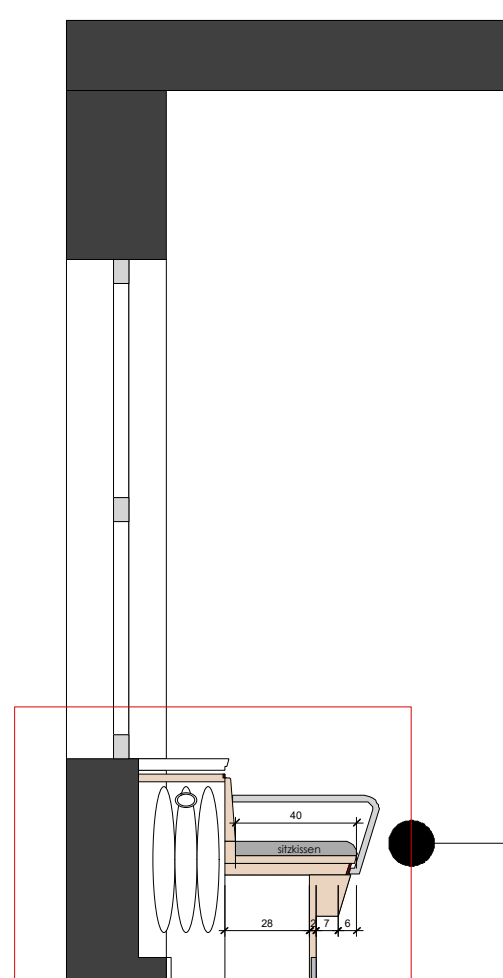
Fensterbrett + Verkleidung
bodentief rund, beidseitig



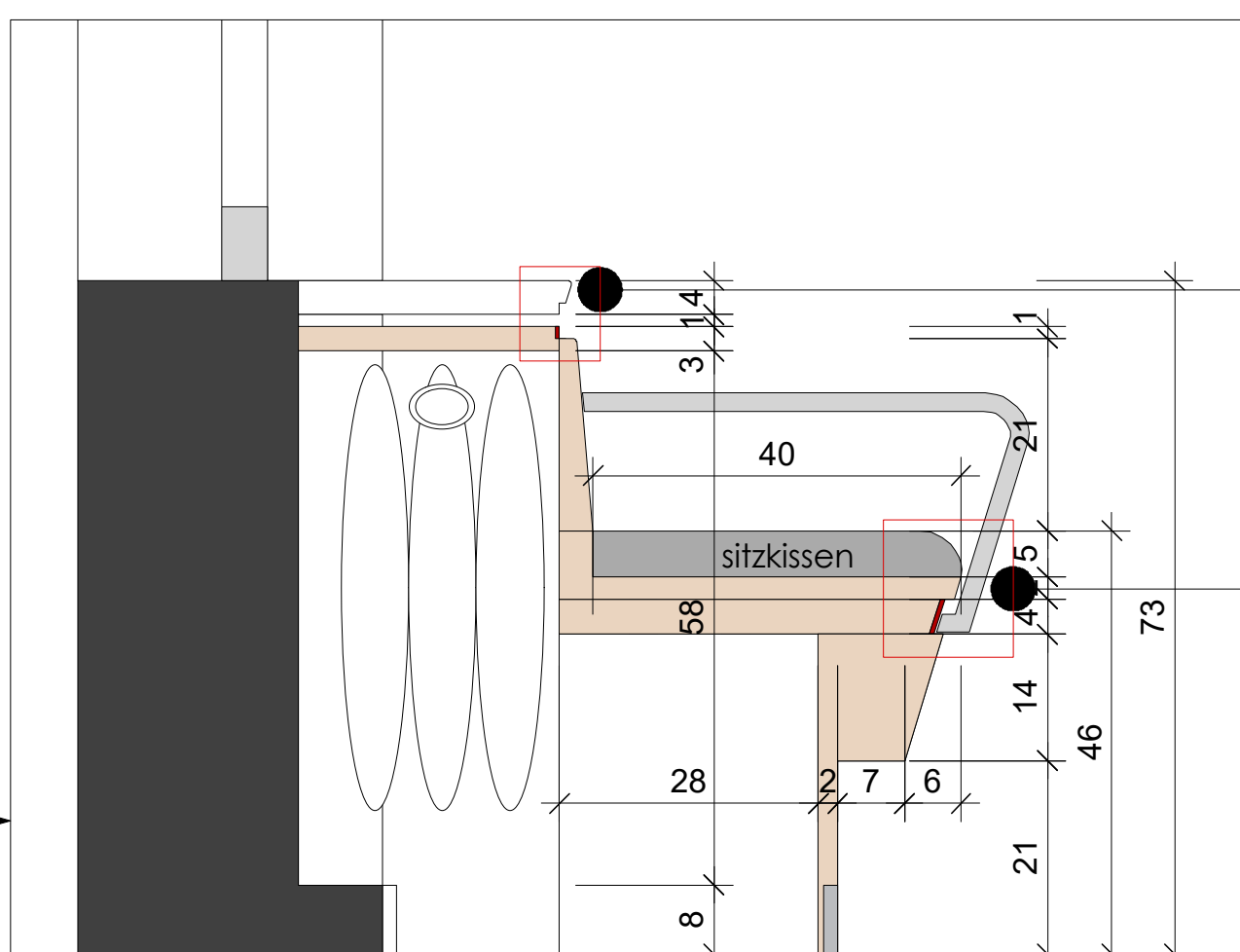
A Variante ohne Tische/ Konsolen
Sitzplätze für etwa 9 Personen
sind so möglich

B Variante mit Tischen/ Konsolen
Sitzplätze für etwa 6 Personen
sind so möglich

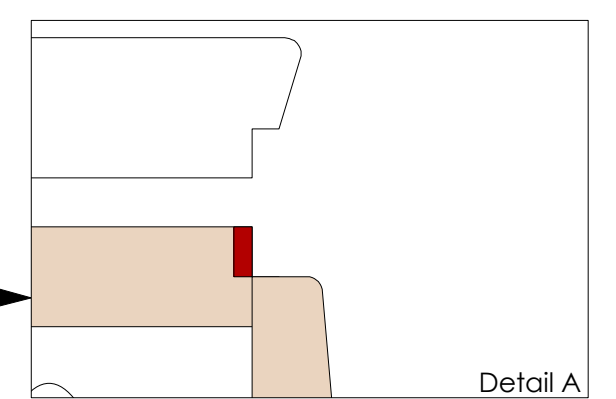
GRUNDRISS 1:50



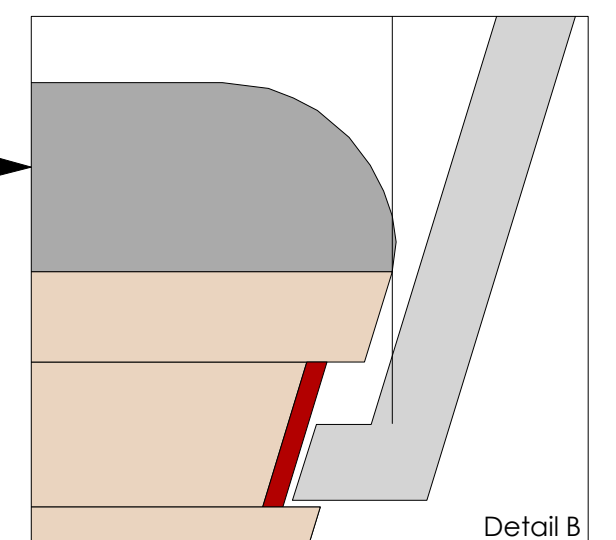
SCHNITT AA 1:25



SCHNITT AA 1:10

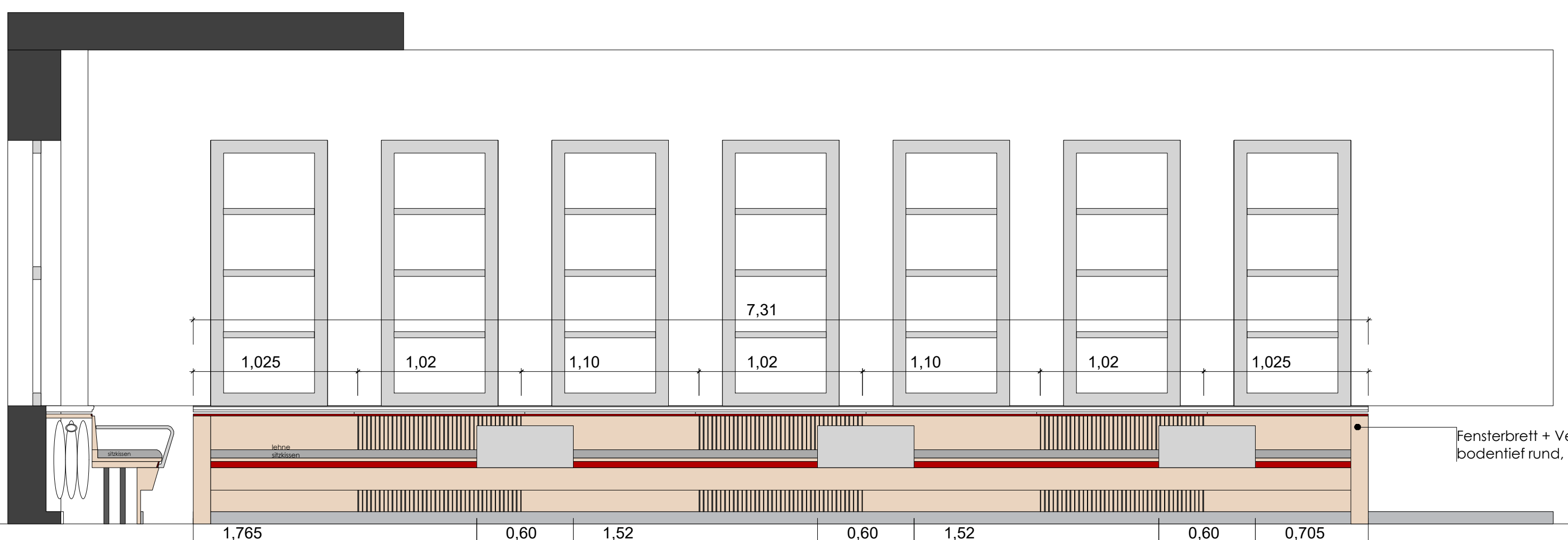


Detail A



Detail B

DETAILSCHNITT 1:2



WANDABWICKLUNG 1:25

VORPLANUNG I

Vorplanung

BAUVORHABEN

innenausstattung eines
medienraumes für die
audiovisuelle
informationsvermittlung
- runde sitzbank

BAUGRUNDSTÜCK

atelierhaus,
ausstellungsforum und
graphikkabinett
heidberg 15
18273 güstrow

BAUHERR

ernst barlach stiftung
heidberg 15
18273 güstrow

BEARBEITUNG

schuldt f

DATUM

11.05.2017

PLANUNG

gabriele schuldt
franz parr platz 5
18273 güstrow
03843-774606

